

# Relatório Mensal de Atividades

## (FATURAMENTO)

**Responsável: Luzimar Ribeiro da Rocha**

**Março/2022**

## SUMÁRIO

1. INDICADORES E METAS CONTRATUAIS ..... 2
2. ANÁLISE CRÍTICA, PERSPECTIVAS DE MELHORIAS DAS ATIVIDADES.....6

## 1. INDICADORES E METAS CONTRATUAIS

No mês de Março/2022 foram faturados 96.188 BPAs, com volume de atendimentos de ordem de Boletins de atendimentos, sendo 11.105 boletins de atendimentos de emergência e 1.202 boletins ambulatoriais.

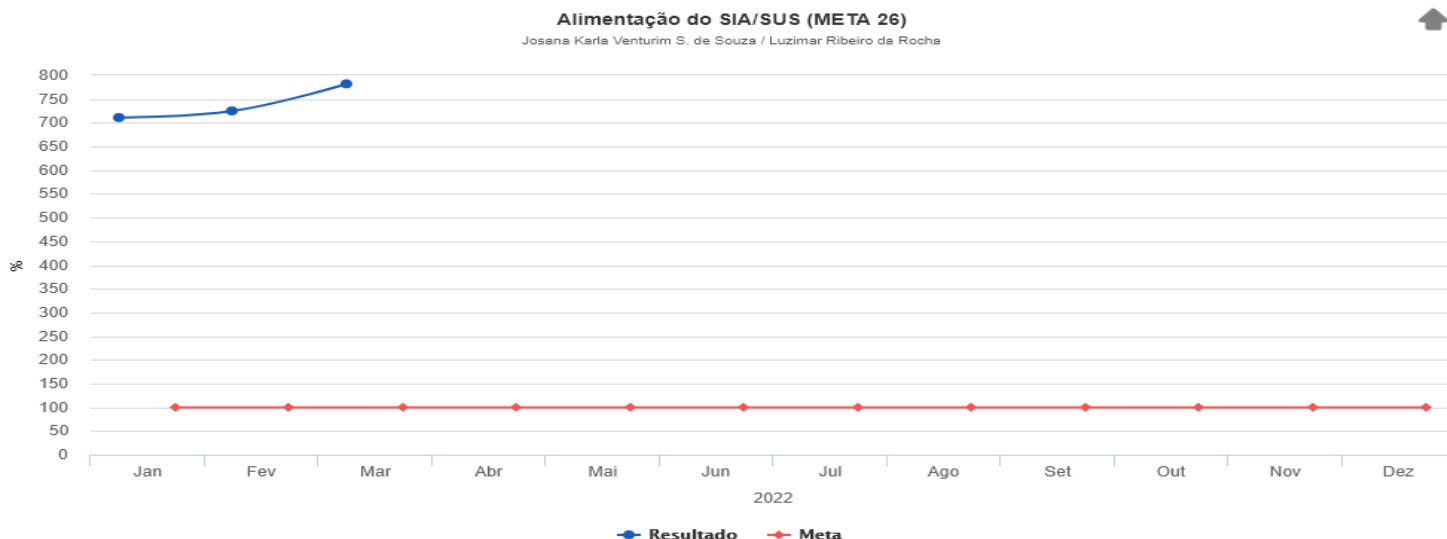
**Quadro 1 – Alimentação do SIA/SUS – Ficha PEG**

	Janeiro	Fevereiro	Março	Abril	Mai	Junho	Julho	Agosto	Setembro	Outubro	Novembro	Dezembro
Número de BPA e APACs apresentados	65.443	62.455	96.188									
Número de atendimentos ambulatoriais	9207	8617	12.307									

Alimentação do SIA/SUS												
Mês	Janeiro	Fevereiro	Março	Abril	Mai	Junho	Julho	Agosto	Setembro	Outubro	Novembro	Dezembro
Meta	100%	100%	100%	100%	100%	100%	100%	100%	100%	100%	100%	100%
Resultado	711%	725%	782%	#DIV/0!	#DIV/0!	#DIV/0!	#DIV/0!	#DIV/0!	#DIV/0!	#DIV/0!	#DIV/0!	#DIV/0!

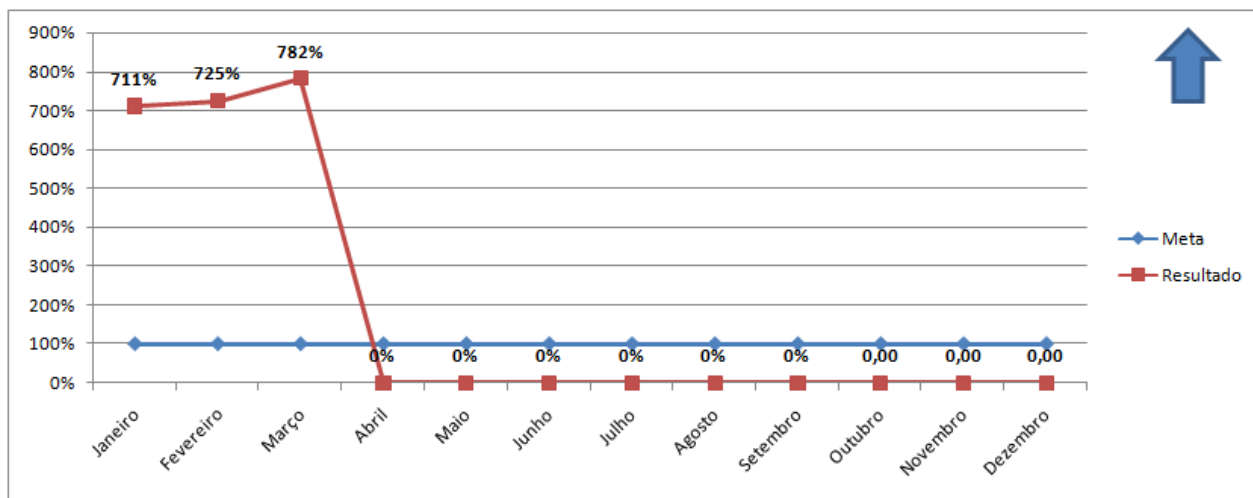
Fonte: adaptado pelo autor - PEG SIA/SUS

**Quadro 2 – Alimentação do SIA/SUS (META 26)**



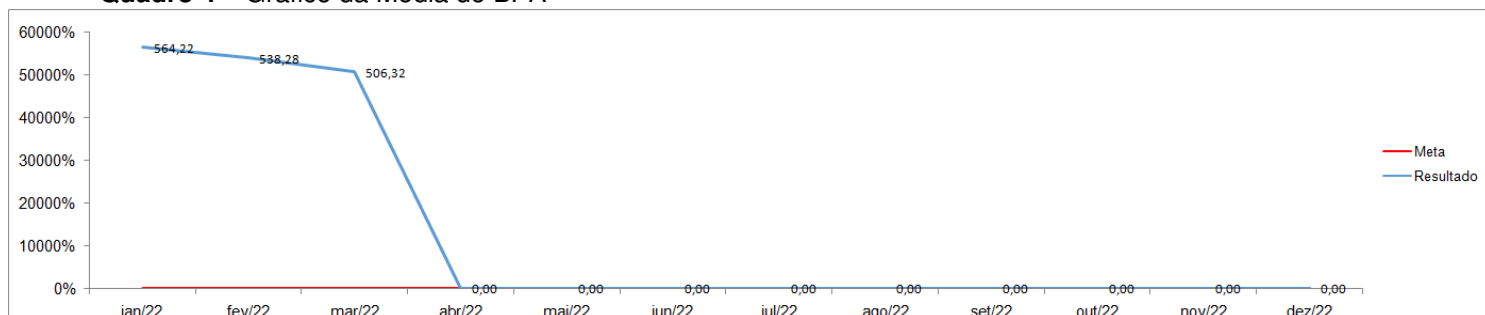
Fonte: SA Strategic Adviser

**Quadro 3 – Gráfico SIA/SUS (META 26)**



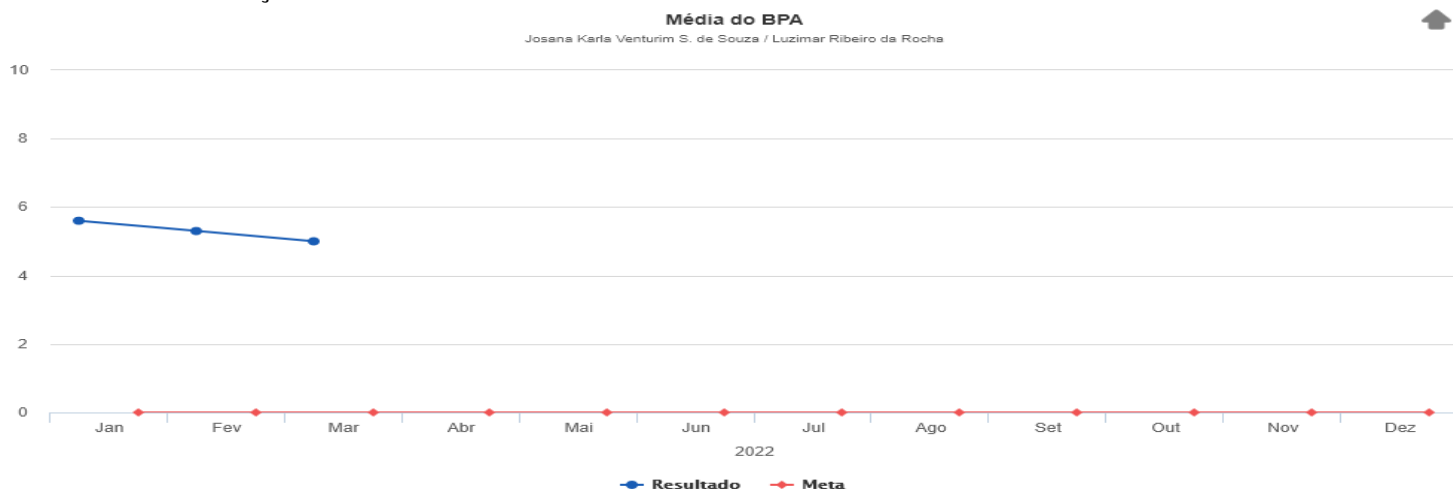
Fonte: adaptado pelo autor - PEG SIA/SUS

**Quadro 4 – Gráfico da Média de BPA**



Fonte: adaptado pelo autor - Ficha PEG: Média de BPA

**Quadro 5 – Alimentação da Média do BPA**



Fonte: SA Strategic Adviser

**Resultado e Análise do Resultado:**

Indicador classificado como ótimo com análise de tendência apontada para o melhor sentido do indicador.

Foram apresentadas 1.296 AIH's com 01 reapresentação da competência de fevereiro, totalizando 1.297 AIH's apresentadas nesta competência, com volume de internações de 1.198 pacientes internados.

**Quadro 6 – Alimentação do SIH/SUS – Ficha PEG**

	Janeiro	Fevereiro	Março	Abril	Maio	Junho	Julho	Agosto	Setembro	Outubro	Novembro	Dezembro
Número de AIH apresentada no mês	1.174	1.199	1297									
Número de internações realizadas na Unidade no mês	1.169	1.046	1198									

**Alimentação do SIH/SUS**

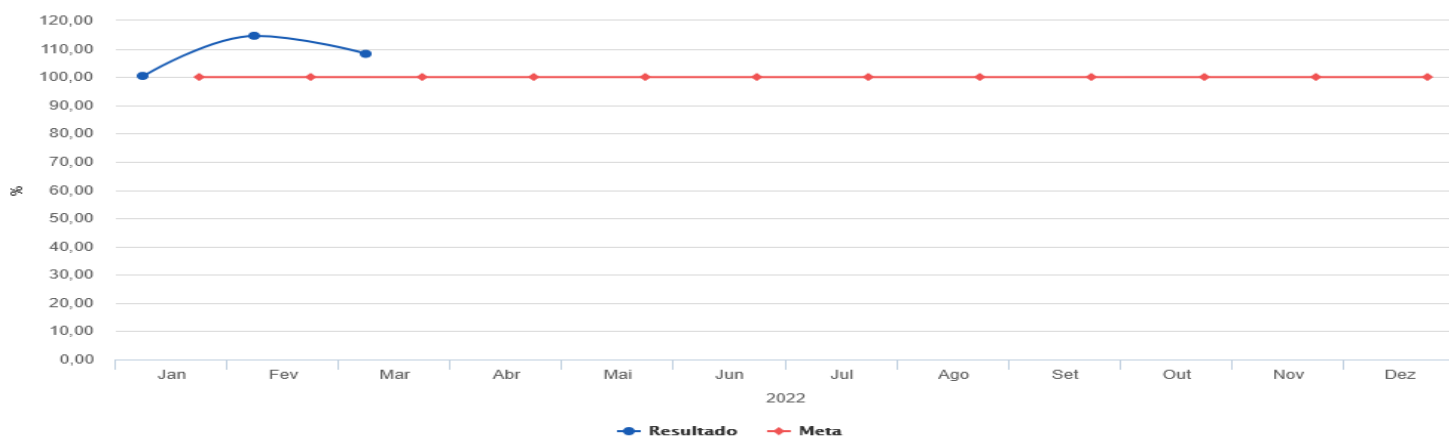
Mês	Janeiro	Fevereiro	Março	Abril	Maio	Junho	Julho	Agosto	Setembro	Outubro	Novembro	Dezembro
Meta	100%	100%	100%	100%	100%	100%	100%	100%	100%	100%	100%	100%
Resultado	1004,3	1146,27	1082,64	#DIV/0!	#DIV/0!	#DIV/0!	#DIV/0!	#DIV/0!	#DIV/0!	#DIV/0!	#DIV/0!	#DIV/0!

Fonte: adaptado pelo autor - PEG SIH/SUS

**Quadro 7– Alimentação do SIH/SUS –**

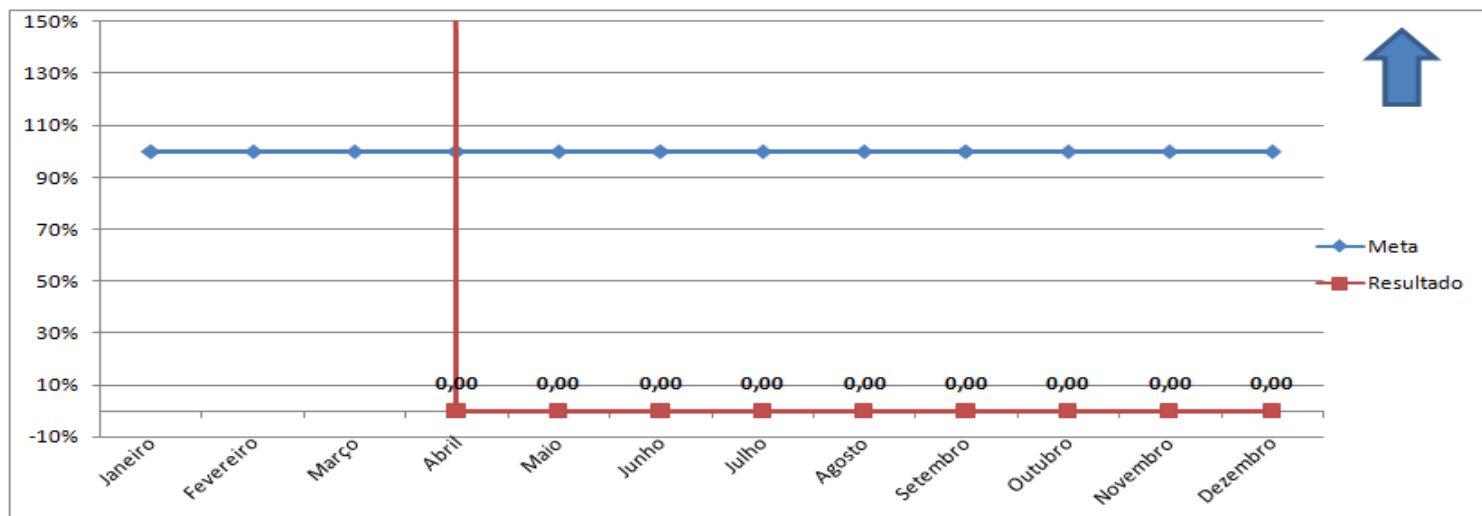
**Alimentação do SIH/SUS (META 27)**

Josana Karla Venturim S. de Souza / Luzimar Ribeiro da Rocha



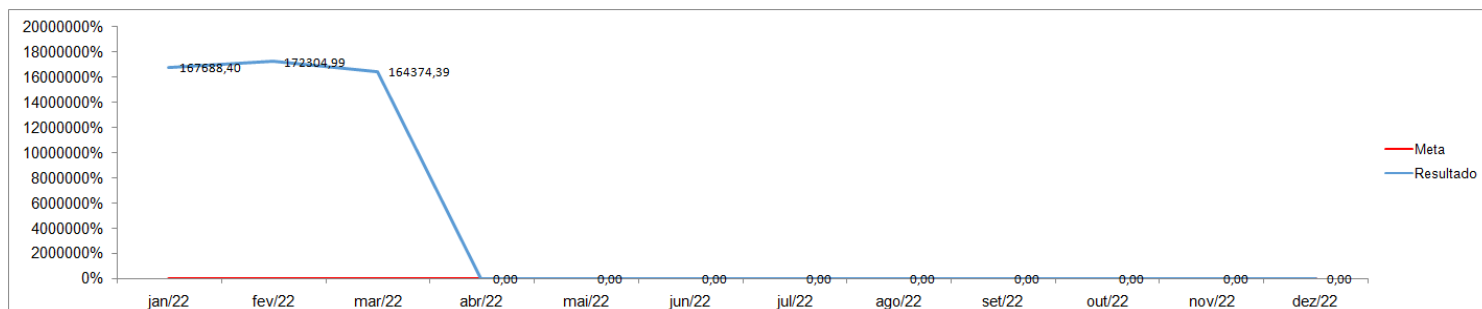
Fonte: SA Strategic Adviser

**Quadro 8 – Gráfico do SIH/SUS –**



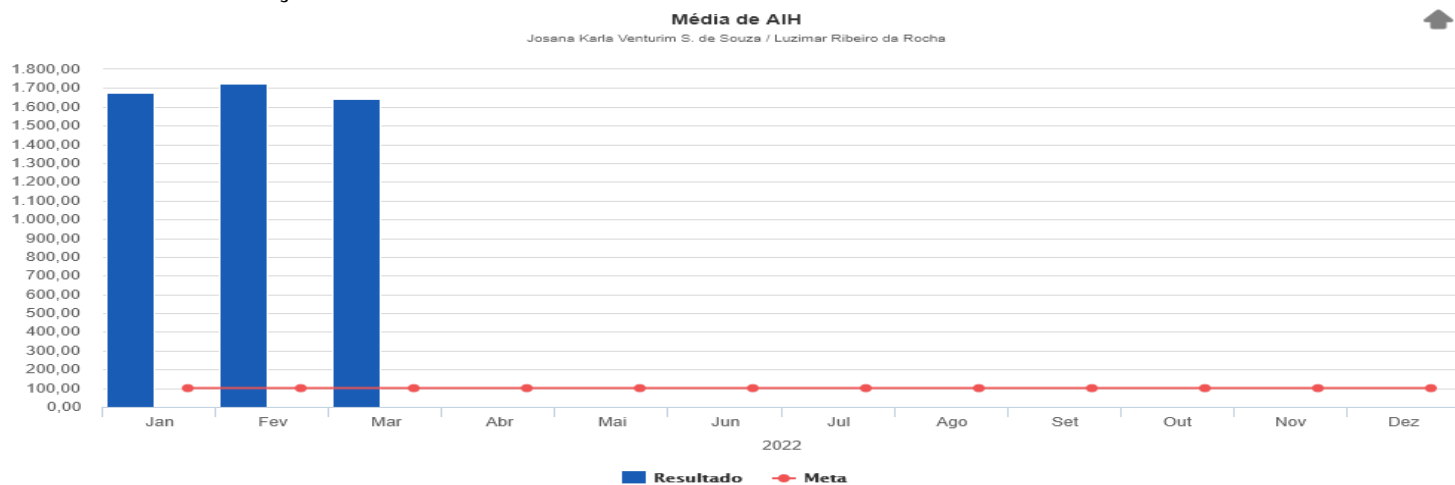
Fonte: adaptado pelo autor - PEG SIH/SUS

**Quadro 9 - Média de AIH – Ficha PEG**

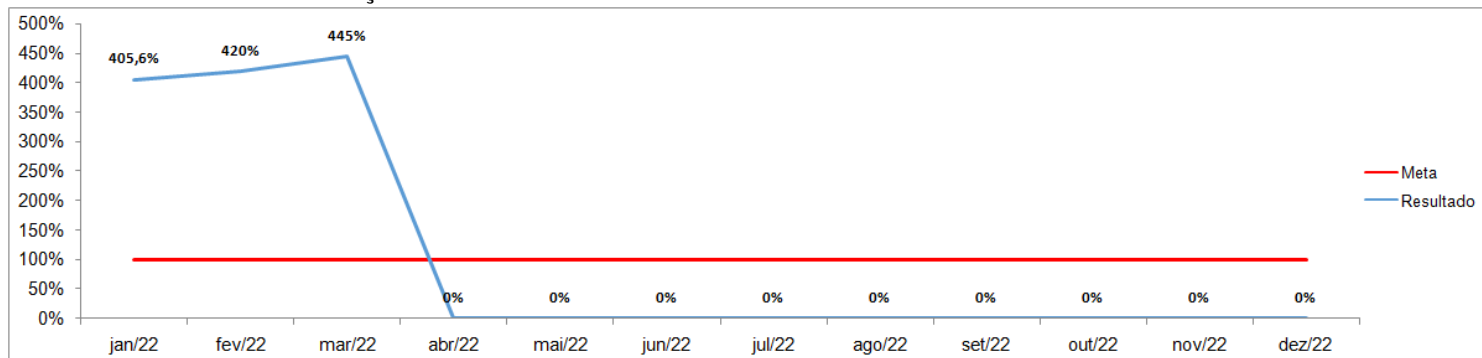


Fonte: adaptado pelo autor - PEG Média de AIH

**Quadro 10 - Alimentação da Média de AIH –**



Fonte: SA Strategic Adviser

**Quadro 11 – Alimentação SIH-SUS/SIA-SUS**

Fonte: adaptado pelo autor - PEG SIH/SUS-SIA/SUS

**Resultado e Análise do Resultado:**

Indicador classificado como ótimo com análise de tendência apontada para o melhor sentido do indicador.

A taxa de glosa apresentada no mês de Fevereiro/2022 foi de 0,8%, ficando acima da meta contratual, tendo 1 exclusões de AIH's de capacidade instalada, falta de habilitação e sem serviço ou classificação.

**2. ANÁLISE CRÍTICA, PERSPECTIVAS DE MELHORIAS DAS ATIVIDADES****Resultado e Análise do Resultado:**

O indicador de BPA foi classificado como ótimo, com análise de tendência apontada como favorável para o próximo período. O indicador de AIH também se apresenta como ótimo.

O indicador de taxa de glosa foi classificado como ótimo em comparação com os resultados, permanecendo dentro da meta.

Rio de Janeiro, 08 de Abril de 2022.

**Luzimar Ribeiro da Rocha**  
**Coord. Faturamento**  
**HEGV/IPCEP**

Av. Lobo Junior - Nº 2293 -Penha- Rio de Janeiro /RJ - CEP 21070-  
061 Tel.: (0xx21)2334-7846